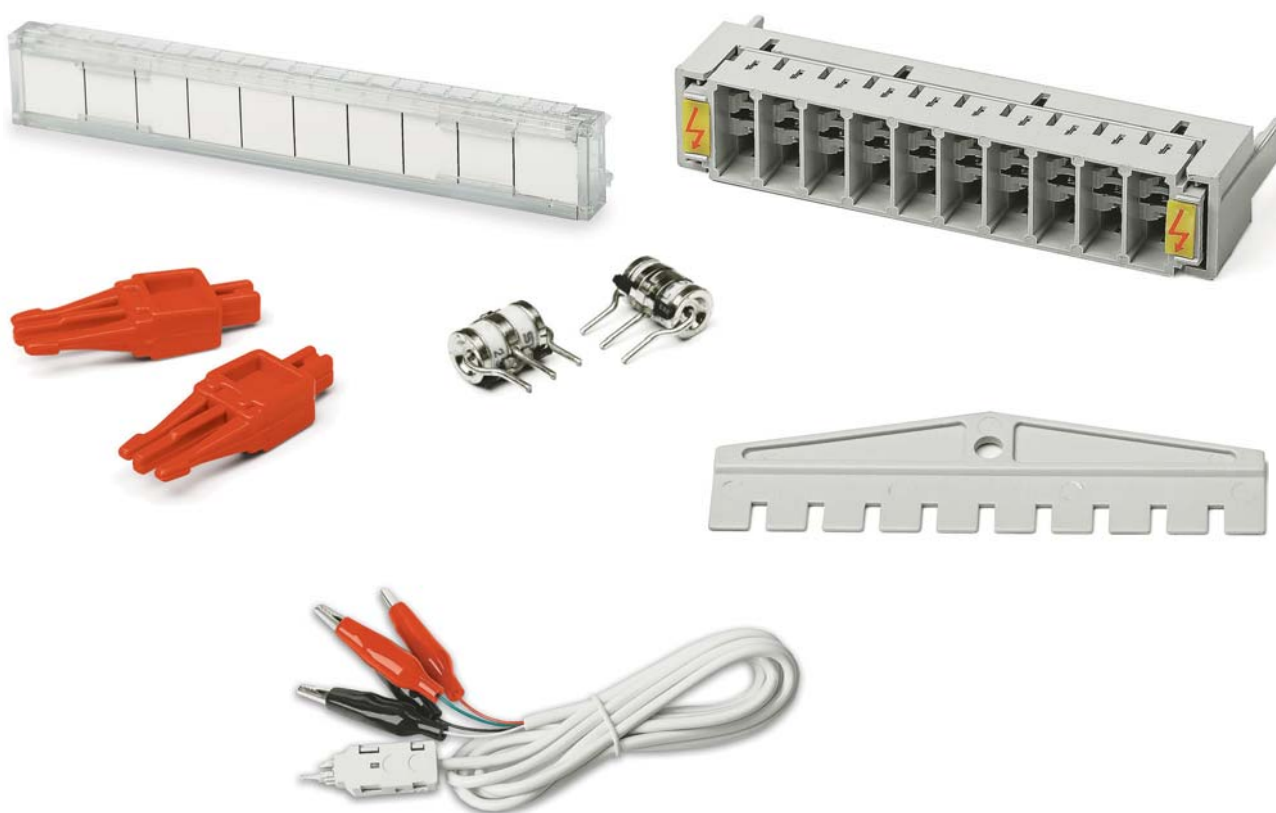


АКСЕССУАРЫ ДЛЯ КРОССОВОГО ОБОРУДОВАНИЯ



Архангельск (8182)63-90-72
Астана (7172)727-132
Астрахань (8512)99-46-04
Барнаул (3852)73-04-60
Белгород (4722)40-23-64
Брянск (4832)59-03-52
Владивосток (423)249-28-31
Волгоград (844)278-03-48
Вологда (8172)26-41-59
Воронеж (473)204-51-73
Екатеринбург (343)384-55-89

Иваново (4932)77-34-06
Ижевск (3412)26-03-58
Иркутск (395)279-98-46
Казань (843)206-01-48
Калининград (4012)72-03-81
Калуга (4842)92-23-67
Кемерово (3842)65-04-62
Киров (8332)68-02-04
Краснодар (861)203-40-90
Красноярск (391)204-63-61
Курск (4712)77-13-04
Липецк (4742)52-20-81

Магнитогорск (3519)55-03-13
Москва (495)268-04-70
Мурманск (8152)59-64-93
Набережные Челны (8552)20-53-41
Нижний Новгород (831)429-08-12
Новокузнецк (3843)20-46-81
Новосибирск (383)227-86-73
Омск (3812)21-46-40
Орел (4862)44-53-42
Оренбург (3532)37-68-04
Пенза (8412)22-31-16

Пермь (342)205-81-47
Ростов-на-Дону (863)308-18-15
Рязань (4912)46-61-64
Самара (846)206-03-16
Санкт-Петербург (812)309-46-40
Саратов (845)249-38-78
Севастополь (8692)22-31-93
Симферополь (3652)67-13-56
Смоленск (4812)29-41-54
Сочи (862)225-72-31
Ставрополь (8652)20-65-13

Сургут (3462)77-98-35
Тверь (4822)63-31-35
Томск (3822)98-41-53
Тула (4872)74-02-29
Тюмень (3452)66-21-18
Ульяновск (8422)24-23-59
Уфа (347)229-48-12
Хабаровск (4212)92-98-04
Челябинск (351)202-03-61
Череповец (8202)49-02-64
Ярославль (4852)69-52-93

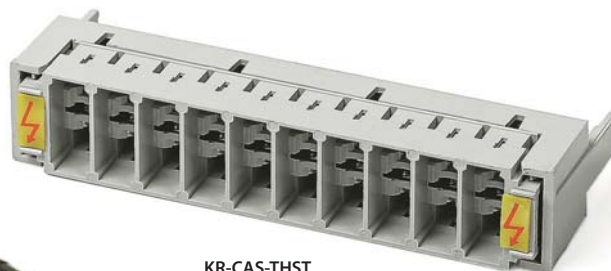
Киргизия (996)312-96-26-47 Казахстан (772)734-952-31 Таджикистан (992)427-82-92-69

Единый адрес для всех регионов: www.hpline.nt-rt.ru || hpy@nt-rt.ru

АКСЕССУАРЫ ДЛЯ КРОССОВОГО ОБОРУДОВАНИЯ (для плинтов)



KR-MARK-10



KR-CAS-THST



KR-BREAKER



KR-THST



KR-BREAKER-10



- 1 KR-BREAKER
- 2 KR-BREAKER-10
- 3 KR-CAS-THST
- 4 KR-THST

Партномер	KR-MARK-10	KR-BREAKER	KR-BREAKER-10	KR-CAS-THST	KR-THST
Назначение	панель маркировочная для 10-парного плинта	вставка размыкающая для плинта	вставка размыкающая для 10-парного плинта	кассета для 3-полюсных разрядников	разрядник для защиты от перенапряжений
Количество пар	10	1	10	10	—

Характеристики разрядника от перенапряжений KR-THST

Напряжение пробоя постоянного тока	230 В ± 15 % (при скорости нарастания 100 В/с)	
Напряжение пробоя импульсного тока	< 800 В (при скорости нарастания 1000 В/мкс)	
Предельные параметры	Переменный ток разряда	10 А (5 раз или 1 с в течение 3 мин)
	Импульсный ток разряда	100 А (10/1000 мкс или 3000 раз в течение 3 мин)
Сопротивление изоляции	10 кА (8/20 мкс или 10 раз в течение 3 мин)	
Межэлектродная емкость	≥ 10 ГОм	
Напряжение удержания пробоя	< 3 пФ (на частоте 1 МГц)	
	≤ 150 В (при постоянном токе)	

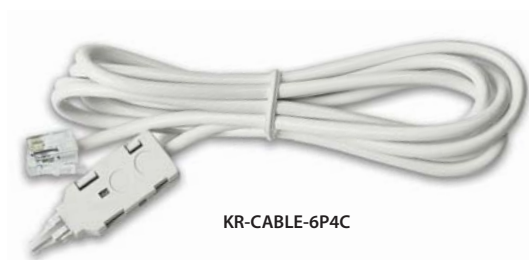
Информация для заказа

KR-MARK-10	Панель маркировочная на 10 пар
KR-BREAKER	Вставка размыкающая на 1 пару
KR-BREAKER-10	Вставка размыкающая на 10 пар
KR-CAS-THST	Кассета для разрядников на 10 пар
KR-THST	Разрядник 3-полюсный

ШНУРЫ ТЕСТОВЫЕ (для подключения к плантам)



KR-CABLE-6P2C



KR-CABLE-6P4C



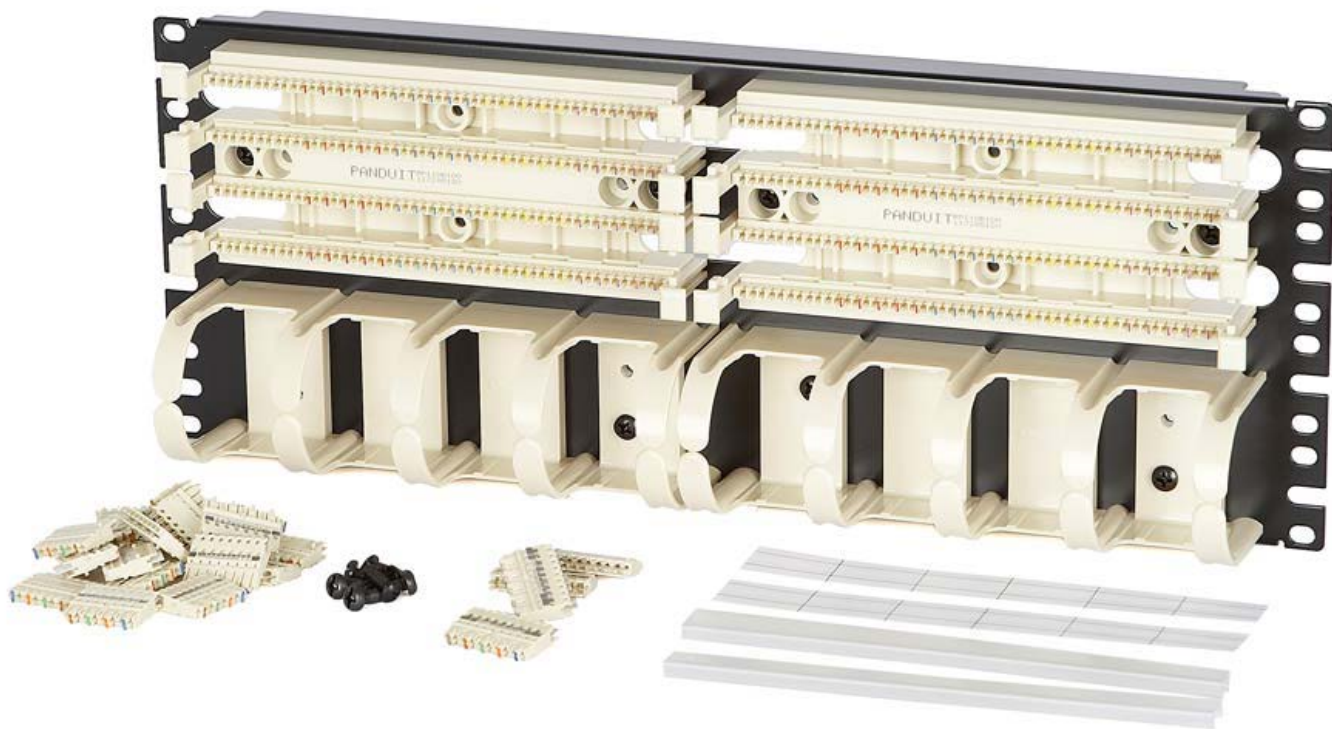
KR-CABLE-CRO2



KR-CABLE-CRO4

Партномер	KR-CABLE-6P2C	KR-CABLE-6P4C	KR-CABLE-CRO2	KR-CABLE-CRO4
Назначение	шнур тестовый для плантов LSA			
Разъемы на концах кабеля	RJ-11 (6P2C) – адаптер LSA-PLUS (2/2)	RJ-14 (6P4C) – адаптер LSA-PLUS (2/4)	зажим «крокодил» – адаптер LSA-PLUS (2/2)	зажим «крокодил» – адаптер LSA-PLUS (2/4)
Количество контактов	двухконтактный	четырёхконтактный	двухконтактный	четырёхконтактный
Длина шнура	1,5 м			
Соответствие стандартам	электрические характеристики соответствуют UL 1863			
Материалы	Корпус разъемов	АБС-пластик (акрилонитрил-бутадиен-стирол), UL 94V-0		
	Контакты RJ-11/RJ-14	фосфористая бронза с напылением золотом		
	Контакты LSA-PLUS	фосфористая бронза с покрытием оловом		
	Проводник	отожженная электролитическая медь		
Электрические характеристики	Максимальный ток	1,5 А		
	Ном. рабочее напряжение	48 В		
	Контактное сопротивление	20 МОм		
	Сопротивление изоляции	500 МОм		
	Испытательное напряжение	1000 В / 60 Гц / 1 мин		

Информация для заказа	
KR-CABLE-6P2C	Шнур тестовый 2-контактный, 6P2C
KR-CABLE-6P4C	Шнур тестовый 4-контактный, 6P4C
KR-CABLE-CRO2	Шнур тестовый 2-контактный, зажимные контакты
KR-CABLE-CRO4	Шнур тестовый 4-контактный, зажимные контакты



Архангельск (8182)63-90-72
 Астана (7172)727-132
 Астрахань (8512)99-46-04
 Барнаул (3852)73-04-60
 Белгород (4722)40-23-64
 Брянск (4832)59-03-52
 Владивосток (423)249-28-31
 Волгоград (844)278-03-48
 Вологда (8172)26-41-59
 Воронеж (473)204-51-73
 Екатеринбург (343)384-55-89

Иваново (4932)77-34-06
 Ижевск (3412)26-03-58
 Иркутск (395)279-98-46
 Казань (843)206-01-48
 Калининград (4012)72-03-81
 Калуга (4842)92-23-67
 Кемерово (3842)65-04-62
 Киров (8332)68-02-04
 Краснодар (861)203-40-90
 Красноярск (391)204-63-61
 Курск (4712)77-13-04
 Липецк (4742)52-20-81

Магнитогорск (3519)55-03-13
 Москва (495)268-04-70
 Мурманск (8152)59-64-93
 Набережные Челны (8552)20-53-41
 Нижний Новгород (831)429-08-12
 Новокузнецк (3843)20-46-81
 Новосибирск (383)227-86-73
 Омск (3812)21-46-40
 Орел (4862)44-53-42
 Оренбург (3532)37-68-04
 Пенза (8412)22-31-16

Пермь (342)205-81-47
 Ростов-на-Дону (863)308-18-15
 Рязань (4912)46-61-64
 Самара (846)206-03-16
 Санкт-Петербург (812)309-46-40
 Саратов (845)249-38-78
 Севастополь (8692)22-31-93
 Симферополь (3652)67-13-56
 Смоленск (4812)29-41-54
 Сочи (862)225-72-31
 Ставрополь (8652)20-65-13

Сургут (3462)77-98-35
 Тверь (4822)63-31-35
 Томск (3822)98-41-53
 Тула (4872)74-02-29
 Тюмень (3452)66-21-18
 Ульяновск (8422)24-23-59
 Уфа (347)229-48-12
 Хабаровск (4212)92-98-04
 Челябинск (351)202-03-61
 Череповец (8202)49-02-64
 Ярославль (4852)69-52-93

Киргизия (996)312-96-26-47 Казахстан (772)734-952-31 Таджикистан (992)427-82-92-69

Единый адрес для всех регионов: www.hpline.nt-rt.ru || hpy@nt-rt.ru