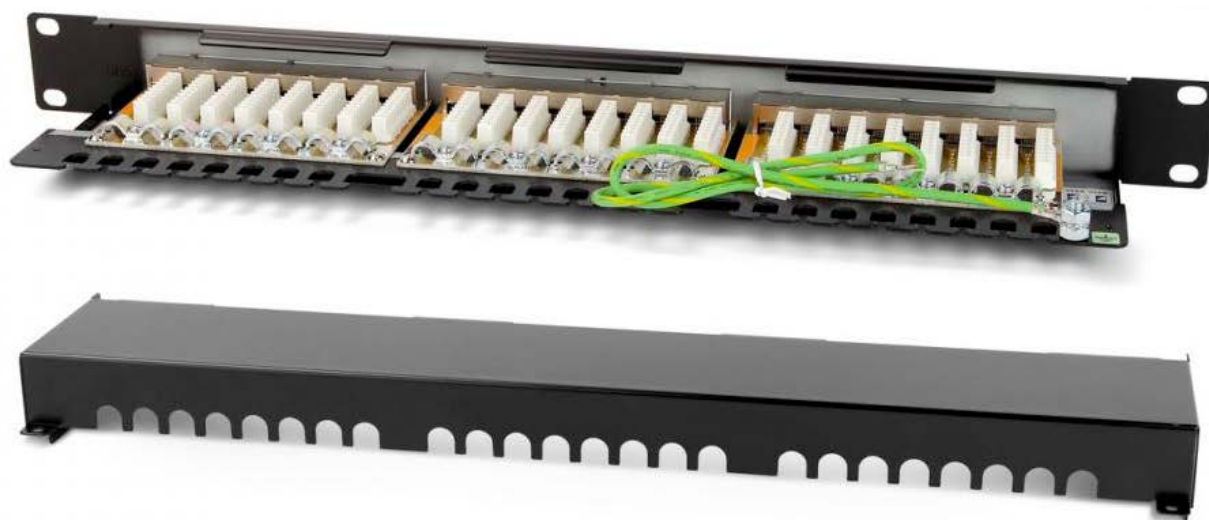


10" НАСТЕННЫЕ ПАТЧ-ПАНЕЛИ RJ-45



Архангельск (8182)63-90-72
Астана (7172)727-132
Астрахань (8512)99-46-04
Барнаул (3852)73-04-60
Белгород (4722)40-23-64
Брянск (4832)59-03-52
Владивосток (423)249-28-31
Волгоград (844)278-03-48
Вологда (8172)26-41-59
Воронеж (473)204-51-73
Екатеринбург (343)384-55-89

Иваново (4932)77-34-06
Ижевск (3412)26-03-58
Иркутск (395)279-98-46
Казань (843)206-01-48
Калининград (4012)72-03-81
Калуга (4842)92-23-67
Кемерово (3842)65-04-62
Киров (8332)68-02-04
Краснодар (861)203-40-90
Красноярск (391)204-63-61
Курск (4712)77-13-04
Липецк (4742)52-20-81

Магнитогорск (3519)55-03-13
Москва (495)268-04-70
Мурманск (8152)59-64-93
Набережные Челны (8552)20-53-41
Нижний Новгород (831)429-08-12
Новокузнецк (3843)20-46-81
Новосибирск (383)227-86-73
Омск (3812)21-46-40
Орел (4862)44-53-42
Оренбург (3532)37-68-04
Пенза (8412)22-31-16

Пермь (342)205-81-47
Ростов-на-Дону (863)308-18-15
Рязань (4912)46-61-64
Самара (846)206-03-16
Санкт-Петербург (812)309-46-40
Саратов (845)249-38-78
Севастополь (8692)22-31-93
Симферополь (3652)67-13-56
Смоленск (4812)29-41-54
Сочи (862)225-72-31
Ставрополь (8652)20-65-13

Сургут (3462)77-98-35
Тверь (4822)63-31-35
Томск (3822)98-41-53
Тула (4872)74-02-29
Тюмень (3452)66-21-18
Ульяновск (8422)24-23-59
Уфа (347)229-48-12
Хабаровск (4212)92-98-04
Челябинск (351)202-03-61
Череповец (8202)49-02-64
Ярославль (4852)69-52-93

Киргизия (996)312-96-26-47 Казахстан (772)734-952-31 Таджикистан (992)427-82-92-69

Единый адрес для всех регионов: www.hpline.nt-rt.ru || hpy@nt-rt.ru

10" НАСТЕННЫЕ ПАТЧ-ПАНЕЛИ RJ-45, МОНТАЖ НА ПОДСТАВКЕ

Серия PPW



PPW-12-8P8C-C5e

- 1 Цифровая маркировка**
Нумерация портов на лицевой панели.
- 2 Дополнительная маркировка**
Площадки для дополнительной маркировки.
- 3 Цветовая маркировка**
Цветовая и цифровая маркировка контактов с задней стороны панели. Цветовая маркировка на задней панели в соответствии с T568B и T568A.
- 4 Удобство заделки**
Монтируется на стену. Вертикальный тип заделки. Контакты Dual IDC, обеспечивающие наименьшие перекрестные помехи. Для заделки кабеля применяется ударный инструмент 110 типа.

Партномер	PPW-12-8P8C-C5e	
Категория кабельной системы	5e	
Тип подключаемых разъемов	RJ-45 (8P8C)	
Количество портов	12	
Ширина лицевой панели	254,0 мм (10 дюймов)	
Высота лицевой панели	57,5 мм	
Допустимый диаметр проводников	0,41–0,64 мм (26–22 AWG)	
Соответствие стандартам	ANSI/TIA/EIA-568-C.2, ISO/IEC 11801:2002, EN 50173-1:2002	
Материалы	Корпус патч-панели	АБС-пластик (ABS, UL 94 V-0)
	Контакты RJ-45	фосфористая бронза с напылением золотом 1,27 мкм (50 μm)
	Печатная плата (PCB)	стеклотекстолит (FR-4, UL 94 V-0)
	Корпус IDC-модуля	АБС-пластик (ABS, UL 94 V-0)
	IDC-контакты	фосфористая бронза с покрытием 2,03 мкм сплавом олова поверх 1,02 мкм никелировки
Электрические характеристики	Задняя фиксирующая планка	АБС-пластик (ABS, UL 94 V-0)
	Максимальный ток (при 20 °C)	1,5 А
	Ном. рабочее напряжение	48 В
	Проходное сопротивление	0,1 Ом
	Контактное сопротивление	20 мОм
	Сопротивление изоляции	500 МОм
Эксплуатационные характеристики	Испытательное напряжение	1000 В / 60 Гц / 1 мин
	Температура эксплуатации	-40...+70 °C
	Относительная влажность	93% (без конденсации), не более
	Возможность повторной заделки	250 циклов, не менее
	Ресурс подключений (износ)	2000 циклов, не менее

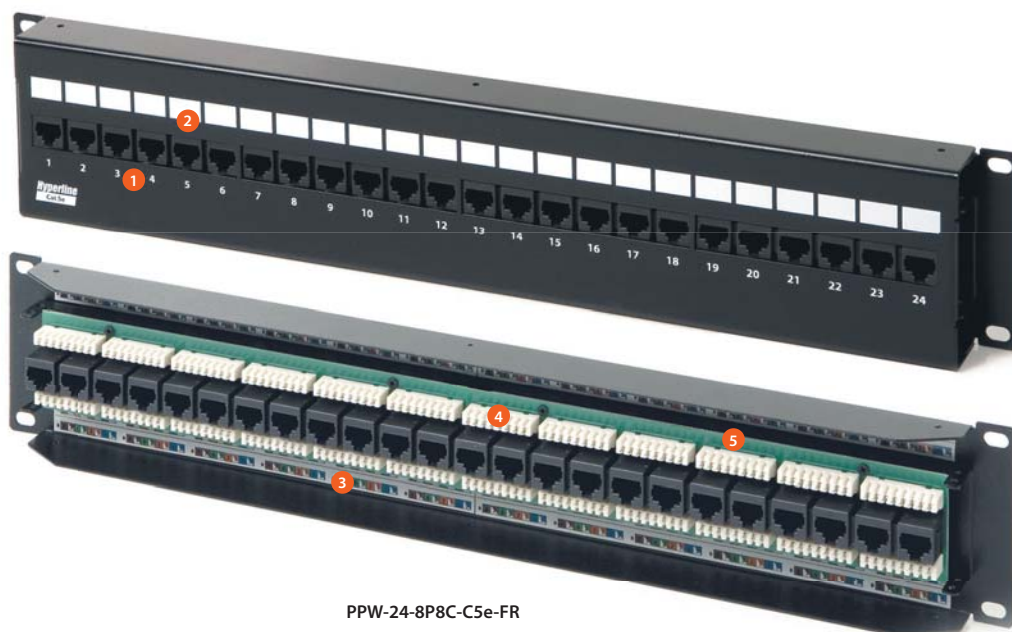
Информация для заказа

PPW-12-8P8C-C5e

Патч-панель 10", настенная, 12 портов RJ-45 (8P8C), категория 5e, с подставкой

НАСТЕННЫЕ ПАТЧ-ПАНЕЛИ RJ-45 С ПЕРЕДНИМ МОНТАЖОМ

Серия PPW



PPW-24-8P8C-C5e-FR

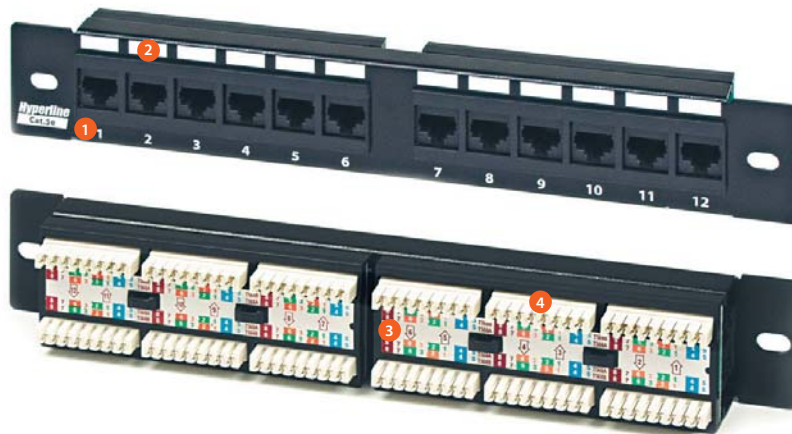
- 1 Цифровая маркировка**
Нумерация портов на лицевой панели.
- 2 Дополнительная маркировка**
Площадки для дополнительной маркировки.
- 3 Цветовая маркировка**
Цветовая кодировка проводников в соответствии с T568B и T568A.
- 4 Удобство заделки**
Контакты Dual IDC, обеспечивающие наименьшие перекрестные помехи. Для заделки кабеля применяется ударный инструмент 110 типа.
- 5 Удобство монтажа**
Оборотная сторона корпуса без лишних выступов обеспечивает удобство настенного монтажа.

Партномер	PPW-12-8P8C-C5e-FR	PPW-24-8P8C-C5e-FR	
Категория кабельной системы	5e		
Тип подключаемых разъемов	RJ-45 (8P8C)		
Количество портов	12	24	
Ширина лицевой панели	280 мм (монтаж 10")	482,6 мм (19")	
Высота лицевой панели	2U (88 мм)		
Допустимый диаметр проводников	0,41–0,64 мм (26–22 AWG)		
Соответствие стандартам	ANSI/TIA/EIA-568-C.2, ISO/IEC 11801:2002, EN 50173-1:2002		
Материалы	Корпус	сталь листовая холоднокатаная 1,4 мм	
	Лицевая панель	сталь листовая холоднокатаная 1,2 мм	
	Печатная плата (PCB)	двухслойный стеклотекстолит (FR-4) 1,6 мм	
	Разъемы для печатной платы	Корпус	полибутилентерефталат (PBT), усиленный стекловолокном, UL 94V-0
		Контакты	фосфористая бронза с напылением золотом 1,27 мкм поверх 1,02 мкм никелировки и покрытия 2,03 мкм сплавом олова
Корпус IDC-модуля	поликарбонат (PC), UL 94V-0		
IDC-контакты	фосфористая бронза с покрытием 2,03 мкм сплавом олова поверх 1,02 мкм никелировки		
Электрические характеристики	Максимальный ток	1,5 А	
	Ном. рабочее напряжение	48 В	
	Контактное сопротивление	20 мОм	
	Сопротивление изоляции	500 МОм	
	Испытательное напряжение	1000 В / 60 Гц / 1 мин	

Информация для заказа	
PPW-12-8P8C-C5e-FR	Патч-панель 10", настенная, с передним монтажом, 2U, 12 портов RJ-45, категория 5e
PPW-24-8P8C-C5e-FR	Патч-панель 19", настенная, с передним монтажом, 2U, 24 порта, RJ-45, категория 5e

10" ПАТЧ-ПАНЕЛИ RJ-45

Серия PP



PP-10-12-8P8C-C5e-110D

- 1 Цифровая маркировка**
Нумерация портов на лицевой панели.

2 Дополнительная маркировка
Площадки для дополнительной маркировки.
- 3 Цветовая маркировка**
Цветовая маркировка на задней панели в соответствии с T568B и T568A.

4 Удобство заделки
Контакты Dual IDC, обеспечивающие наименьшие перекрестные помехи. Для заделки кабеля применяется ударный инструмент 110 типа.

Партномер		PP-10-12-8P8C-C5e-110D	
Категория кабельной системы		5e	
Тип подключаемых разъемов		RJ-45 (8P8C)	
Количество портов		12	
Ширина лицевой панели		280 мм (монтаж 10")	
Высота лицевой панели		1U (44 мм)	
Соответствие стандартам		ANSI/TIA/EIA-568-C.2, ISO/IEC 11801:2002, EN 50173-1:2002	
Материалы	Корпус	сталь листовая холоднокатаная 1,6 мм	
	Печатная плата (PCB)	двухслойный стеклотекстолит (FR-4) 1,6 мм	
	Разъемы для печатной платы	Корпус	полибутилентерефталат (PBT), усиленный стекловолокном, UL 94V-0
		Контакты	фосфористая бронза с напылением золотом 1,27 мкм поверх 1,02 мкм никелировки и покрытия 2,03 мкм сплавом олова
	Корпус IDC-модуля	поликарбонат (PC), UL 94V-0	
	IDC-контакты	фосфористая бронза с покрытием 2,03 мкм сплавом олова поверх 1,02 мкм никелировки	
Задняя фиксирующая планка	ударопрочный АБС-пластик (акрилонитрил-бутадиен-стирол), UL 94V-0		
Электрические характеристики	Максимальный ток (при 20 °С)	1,5 А	
	Ном. рабочее напряжение	48 В	
	Контактное сопротивление	20 мОм	
	Сопротивление изоляции	500 МОм	
	Испытательное напряжение	1000 В / 60 Гц / 1 мин	
Эксплуатационные характеристики	Максимальное усилие вставки	20 Н	
	Усилие удержания разъема	75 Н / 1 мин	
	Температура эксплуатации	-10...+60 °С	
	Ресурс подключений (износ)	≥ 750 циклов	

Информация для заказа

PP-10-12-8P8C-C5e-110D

Патч-панель 10", 1U, 12 портов RJ-45, категория 5e, Dual IDC

10" МОДУЛЬНЫЕ НАСТЕННЫЕ ПАТЧ-ПАНЕЛИ RJ-45

Серия PPWBL



PPWBL-12

- 1 Цифровая маркировка**
Нумерация портов на лицевой панели расположена вертикально.
- 2 Дополнительная маркировка**
Предусмотрены площадки для дополнительной маркировки.
- 3 Крепление модулей**
Монтаж модулей Keystone Jack обеспечивается заподлицо.
- 4 Удобство монтажа**
Подставка (скоба 89D) обеспечивает удобство монтажа. Установка патч-панели возможна как вертикально, так и горизонтально.
- 5** Поставляются без модулей Keystone Jack.

Партномер	PPWBL-12	
Совместимые модули	модули Keystone Jack	
Количество портов	12	
Ширина лицевой панели	253,8 мм (10 дюймов)	
Высота лицевой панели	52,3 мм	
Габаритные размеры (с подставкой)	253,8 × 52,3 × 59,9 мм	
Соответствие стандартам	ANSI/TIA/EIA-569	
Материалы	Корпус	сталь листовая холоднокатаная 1,6 мм
	Подставка (скоба 89D)	ударопрочный АБС-пластик (ABS, UL 94V-0)

Информация для заказа

PPWBL-12	Модульная настенная патч-панель 10", настенная, на 12 портов, для модулей Keystone Jack, с подставкой
----------	---



Архангельск (8182)63-90-72
Астана (7172)727-132
Астрахань (8512)99-46-04
Барнаул (3852)73-04-60
Белгород (4722)40-23-64
Брянск (4832)59-03-52
Владивосток (423)249-28-31
Волгоград (844)278-03-48
Вологда (8172)26-41-59
Воронеж (473)204-51-73
Екатеринбург (343)384-55-89

Иваново (4932)77-34-06
Ижевск (3412)26-03-58
Иркутск (395)279-98-46
Казань (843)206-01-48
Калининград (4012)72-03-81
Калуга (4842)92-23-67
Кемерово (3842)65-04-62
Киров (8332)68-02-04
Краснодар (861)203-40-90
Красноярск (391)204-63-61
Курск (4712)77-13-04
Липецк (4742)52-20-81

Магнитогорск (3519)55-03-13
Москва (495)268-04-70
Мурманск (8152)59-64-93
Набережные Челны (8552)20-53-41
Нижний Новгород (831)429-08-12
Новокузнецк (3843)20-46-81
Новосибирск (383)227-86-73
Омск (3812)21-46-40
Орел (4862)44-53-42
Оренбург (3532)37-68-04
Пенза (8412)22-31-16

Пермь (342)205-81-47
Ростов-на-Дону (863)308-18-15
Рязань (4912)46-61-64
Самара (846)206-03-16
Санкт-Петербург (812)309-46-40
Саратов (845)249-38-78
Севастополь (8692)22-31-93
Симферополь (3652)67-13-56
Смоленск (4812)29-41-54
Сочи (862)225-72-31
Ставрополь (8652)20-65-13

Сургут (3462)77-98-35
Тверь (4822)63-31-35
Томск (3822)98-41-53
Тула (4872)74-02-29
Тюмень (3452)66-21-18
Ульяновск (8422)24-23-59
Уфа (347)229-48-12
Хабаровск (4212)92-98-04
Челябинск (351)202-03-61
Череповец (8202)49-02-64
Ярославль (4852)69-52-93

Киргизия (996)312-96-26-47 Казахстан (772)734-952-31 Таджикистан (992)427-82-92-69

Единый адрес для всех регионов: www.hpline.nt-rt.ru || hpy@nt-rt.ru